

# วารสาร “ระบบดูแลช่วยเหลือผู้เรียนวิทยาลัยเทคนิคเชียงราย”

## ความหมาย ความสำคัญ กระบวนการและขั้นตอน

เรียบเรียงโดย ครูวิชัย กงพลนันท์ (๕ มกราคม ๒๕๖๔)

ระบบดูแลช่วยเหลือผู้เรียนเป็นกระบวนการดูแลช่วยเหลือผู้เรียนอย่างเป็นขั้นตอน โดยการประสานความร่วมมือของทุกฝ่าย ได้แก่ ผู้บริหาร ครูที่ปรึกษา ครูผู้สอน ผู้ปกครอง และเจ้าหน้าที่ในการกำกับ ดูแล ช่วยเหลือ ส่งเสริม ป้องกัน และการแก้ไขปัญหาของผู้เรียนอย่างเป็นระบบ เพื่อให้ผู้เรียนเป็นคนดี คนเก่ง ปลอดภัย และดำรงชีวิตอยู่ในสังคมได้อย่างเข้มแข็ง มีความสุข ตลอดจนสำเร็จการศึกษาตามเกณฑ์ที่หลักสูตรกำหนด

### ความหมายของระบบดูแลช่วยเหลือผู้เรียน

การดูแลช่วยเหลือผู้เรียน หมายถึง การส่งเสริม พัฒนา การป้องกันและการแก้ปัญหาเพื่อให้ผู้เรียนได้รับการพัฒนาเต็มตามศักยภาพ มีคุณลักษณะที่พึงประสงค์ มีภูมิคุ้มกันทางจิตใจที่เข้มแข็ง มีคุณภาพชีวิตที่ดี มีทักษะการดำรงชีวิต และรอดพ้นจากวิกฤติทั้งปวง (กฤตศิรินทร์ยา เชื้อพันธ์, ๒๕๖๒)

ระบบดูแลช่วยเหลือผู้เรียน หมายถึง กระบวนการดำเนินงานดูแลช่วยเหลือผู้เรียนอย่างเป็นระบบมีขั้นตอนชัดเจน พร้อมทั้งมีวิธีการและเครื่องมือที่มีมาตรฐาน คุณภาพ และมีหลักฐานการทำงานที่ตรวจสอบได้ ซึ่งมีครูที่ปรึกษาและครูผู้สอนเป็นหลักในการดำเนินงาน โดยมีผู้บริหาร ผู้ปกครองและเจ้าหน้าที่ในการช่วยเหลือสนับสนุนการดำเนินงาน (วิชัย กงพลนันท์, ๒๕๖๓)

### ความสำคัญของระบบดูแลช่วยเหลือผู้เรียน

- ลดการออกกลางคันของผู้เรียนวิทยาลัยเทคนิคเชียงราย
- สัมพันธ์ภาพระหว่างผู้เรียนและครูเป็นไปด้วยดีและอบอุ่น
- ผู้เรียนได้รับการดูแลช่วยเหลืออย่างทั่วถึงและตรงตามสภาพปัญหา
- ผู้เรียนเรียนรู้อย่างมีความสุข และได้รับการส่งเสริมพัฒนาเต็มตามศักยภาพโดยรอบด้าน
- ผู้เกี่ยวข้องมีส่วนร่วมในการพัฒนาคุณภาพผู้เรียนอย่างเข้มแข็ง จริงจังด้วยความเอื้ออาทร
- ผู้ปกครอง ชุมชน สังคมให้ความเชื่อมั่นในการส่งบุตรหลานเข้าเรียนที่วิทยาลัยเทคนิคเชียงราย

### กระบวนการและขั้นตอนการดูแลช่วยเหลือผู้เรียน

กระบวนการและขั้นตอนการดูแลช่วยเหลือผู้เรียน มีองค์ประกอบ ๕ ขั้นตอน ดังนี้

#### ๑. การรู้จักผู้เรียนเป็นรายบุคคล

การรู้จักผู้เรียนเป็นรายบุคคล ครูที่ปรึกษาเริ่มจากการสังเกตพฤติกรรม อารมณ์ อุปนิสัย เวลาว่างกิจกรรมหน้าเสาธง และกิจกรรมโฮมรูม สำหรับครูผู้สอนเริ่มจากการเช็คชื่อ การตรวจสอบข้อมูลการขาด ลา มาสาย ผลการเรียน พฤติกรรมระหว่างเรียน การมีส่วนร่วมในชั้นเรียน ความรับผิดชอบ ความสนใจใฝ่เรียนรู้ จะทำให้เห็นพฤติกรรมหลากหลายรูปแบบทั้งด้านบวกและด้านลบ ทำให้สามารถนำข้อมูลมาวิเคราะห์เพื่อการคัดกรองผู้เรียนได้อย่างถูกต้อง และนำไปสู่การหาแนวทางในการส่งเสริม ป้องกันและแก้ปัญหาได้อย่างถูกต้อง

#### ๒. การคัดกรองผู้เรียน

การคัดกรองผู้เรียนของครูที่ปรึกษา จำแนกดังนี้

- กลุ่มปกติ คือ ผู้เรียนที่ได้รับการวิเคราะห์ข้อมูลต่างๆ ตามเกณฑ์การคัดกรองแล้วอยู่ในเกณฑ์กลุ่มปกติ เช่น ร่วมกิจกรรมทุกครั้ง แต่งกายเรียบร้อย และมีพฤติกรรมดี
- กลุ่มเสี่ยง คือ ผู้เรียนที่ได้รับการวิเคราะห์ข้อมูลต่างๆ ตามเกณฑ์การคัดกรองแล้วอยู่ในเกณฑ์กลุ่มเสี่ยง เช่น ขาดกิจกรรมบ่อยครั้ง แต่งกายเรียบร้อยบางครั้ง และมีพฤติกรรมไม่เหมาะสมบางครั้ง
- กลุ่มมีปัญหา คือ ผู้เรียนที่ได้รับการวิเคราะห์ข้อมูลต่างๆ ตามเกณฑ์การคัดกรองแล้วอยู่ในเกณฑ์กลุ่มมีปัญหา เช่น ไม่เคยร่วมกิจกรรม แต่งกายไม่เรียบร้อยทุกครั้ง และมีพฤติกรรมไม่เหมาะสม

การคัดกรองผู้เรียนของครูผู้สอน จำแนกดังนี้

-กลุ่มเก่ง คือ ผู้เรียนที่ได้รับการวิเคราะห์ข้อมูลต่างๆ ตามเกณฑ์แล้วจัดอยู่ในเกณฑ์กลุ่มเก่ง เช่น ผลการเรียนดี เข้าเรียนตรงเวลา มีความรับผิดชอบ สนใจใฝ่เรียนรู้ และมีส่วนร่วมกับการเรียนการสอน

-กลุ่มปานกลาง คือ ผู้เรียนที่ได้รับการวิเคราะห์ข้อมูลต่างๆ ตามเกณฑ์แล้วจัดอยู่ในเกณฑ์กลุ่มปานกลาง เช่น ผลการเรียนปานกลาง มาเรียนตรงเวลาเป็นบางครั้ง ความสำเร็จน้อย สนใจใฝ่เรียนรู้เป็นบางครั้ง และมีส่วนร่วมกับการเรียนการสอนบางครั้ง

-กลุ่มอ่อน คือ ผู้เรียนที่ได้รับการวิเคราะห์ข้อมูลต่างๆ ตามเกณฑ์แล้วจัดอยู่ในเกณฑ์กลุ่มอ่อน เช่น ผลการเรียนต่ำกว่าเกณฑ์ มาสายทุกครั้ง ขาดเรียนบ่อยครั้ง ขาดความรับผิดชอบ ขาดความสนใจใฝ่เรียนรู้ และไม่มีส่วนร่วมกับการเรียนการสอน

### ๓. การป้องกันและแก้ปัญหาผู้เรียน

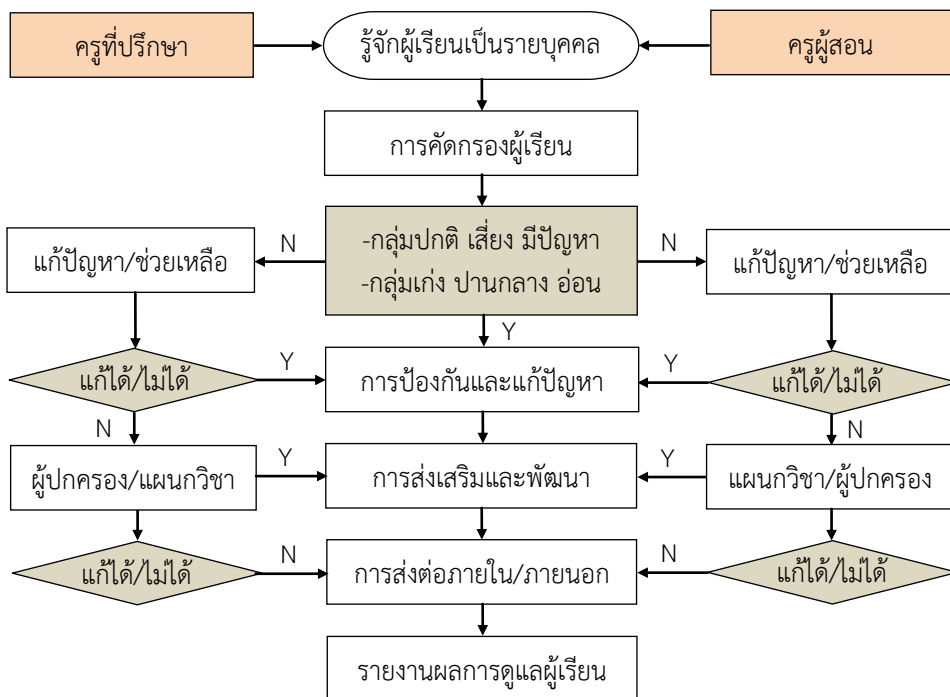
หลังการคัดกรองและจำแนกผู้เรียนเป็นกลุ่มแล้ว ครูที่ปรึกษาและครูผู้สอนควรหาวิธีการและแนวทางในการป้องกันและแก้ปัญหาให้กับผู้เรียนตามสภาพปัญหาที่เกิดขึ้น การป้องกันและการแก้ปัญหาผู้เรียนทำได้หลายวิธี เช่น การให้คำปรึกษา การให้ความช่วยเหลือ การให้คำแนะนำ การสร้างสัมพันธ์ที่ดีระหว่างครูกับนักเรียน การให้ทุนการศึกษา การให้ทุนอาหารกลางวัน รวมถึงการจัดกิจกรรมป้องกันและแก้ปัญหาตามแต่กรณี

### ๔. การส่งเสริมและพัฒนาผู้เรียน

เป็นการสนับสนุนให้ผู้เรียนทุกกลุ่มได้พัฒนาเต็มศักยภาพ รวมถึงช่วยป้องกันมิให้ผู้เรียนที่อยู่ในกลุ่มปกติ กลายเป็นกลุ่มเสี่ยงและกลุ่มมีปัญหา กลุ่มเก่งกลายเป็นกลุ่มอ่อน เป็นการช่วยให้ผู้เรียนกลุ่มเสี่ยงและกลุ่มมีปัญหากลับมาเป็นกลุ่มปกติ กลุ่มปานกลางและกลุ่มอ่อนกลับมาเป็นกลุ่มเก่ง การส่งเสริมพัฒนาผู้เรียนทำได้หลายวิธี เช่น จัดกิจกรรมโฮมรูม การเยี่ยมบ้าน การประชุมผู้ปกครอง การสอนเสริม การสอนชดเชย การศึกษาดูงาน การปรับวิธีเรียนวิธีสอน การให้โควตา การให้ที่ปรึกษา การอบรมทางวิชาการ การจัดกิจกรรมเสริมสร้างทักษะการดำรงชีวิต เป็นต้น

### ๕. การส่งต่อ

บางปัญหาที่เกิดกับผู้เรียนในฐานะที่เป็นครูที่ปรึกษาหรือครูผู้สอนอาจมีความยากต่อการช่วยเหลือ เนื่องจากเป็นปัญหาที่ต้องใช้ความรู้ความสามารถเฉพาะ จึงมีความจำเป็นต้องให้ผู้ที่มีความเชี่ยวชาญเฉพาะทางช่วยเหลือ การส่งต่อแบ่งเป็น ๒ แบบ คือ ๑) การส่งต่อภายใน เป็นการส่งต่อไปยังฝ่ายหรือครูที่สามารถให้การช่วยเหลือได้ เช่น ฝ่ายวิชาการ ฝ่ายปกครอง และครูแนะแนว เป็นต้น และ ๒) การส่งต่อภายนอก เป็นการส่งต่อไปยังผู้เชี่ยวชาญภายนอก เช่น นักจิตวิทยา เจ้าหน้าที่ตำรวจ เจ้าหน้าที่คุมประพฤติ โรงพยาบาลเฉพาะทาง เป็นต้น ดังแผนภูมิที่ ๑



แผนภูมิ ๑ กระบวนการและขั้นตอนการดูแลช่วยเหลือผู้เรียน